

## IX. ТРАНСПОРТ ВА АЛОҚА

**Юк ташиш.** 2018 йилнинг январь–декабрида барча турдаги транспортлар томонидан 71,6 млн. тонна юк ташилган бўлиб, бу 2017 йилнинг январь–декабрига нисбатан 101,5 фоизни ташкил қилди. Шу билан бирга юк айланмаси 2 925,2 млн.тн–км.ни ташкил қилди ёки 2017 йилнинг январь–декабрига нисбатан 117,8 фоизга ўсди.

### Транспорт турлари бўйича юк ташиш ва юк айланмаси

	2018 йил январь–декабрь	ўсиш суръати, фоиз ҳисобида
<b>Ташилган юklar, млн. тн.</b>	<b>71,6</b>	<b>101,5</b>
темир йўл транспортида	7,2	100,4
автомобиль транспортида	64,4	101,6
ҳаво транспортида, <i>минг тн.</i>	0,06	107,0
<b>Юк айланмаси, млн.тн–км</b>	<b>2 925,2</b>	<b>117,8</b>
темир йўл транспортининг	1 667,1	135,3
автомобиль транспортининг	1 258,1	100,5

### Транспорт турлари бўйича юк ташиш таркиби (юк ташишининг умумий ҳажмига нисбатан фоизда)



**Магистрал темир йўл транспортида  
асосий турдаги юкларни ташиш  
(2018 йилнинг январь–декабрь ҳолатига)**

	<i>минг тонна</i>	<i>ўсиш суръати, фоиз ҳисобида</i>
<b>Юклар – жами</b>	<b>7 218,6</b>	<b>100,4</b>
<i>шу жумладан:</i>		
нефть юклари	1 415,0	124,0
қора метал темир–терсаклари	140,9	116,4
кимёвий ва минерал ўғитлар	620,5	94,6
қурилиш юклари	85,4	66,1
цемент	190,4	66,5
пахта–толаси	0,5	3,1
дон ва янчилган дон маҳсулотлари	233,8	91,6
бошқа юклар	4 532,1	98,6

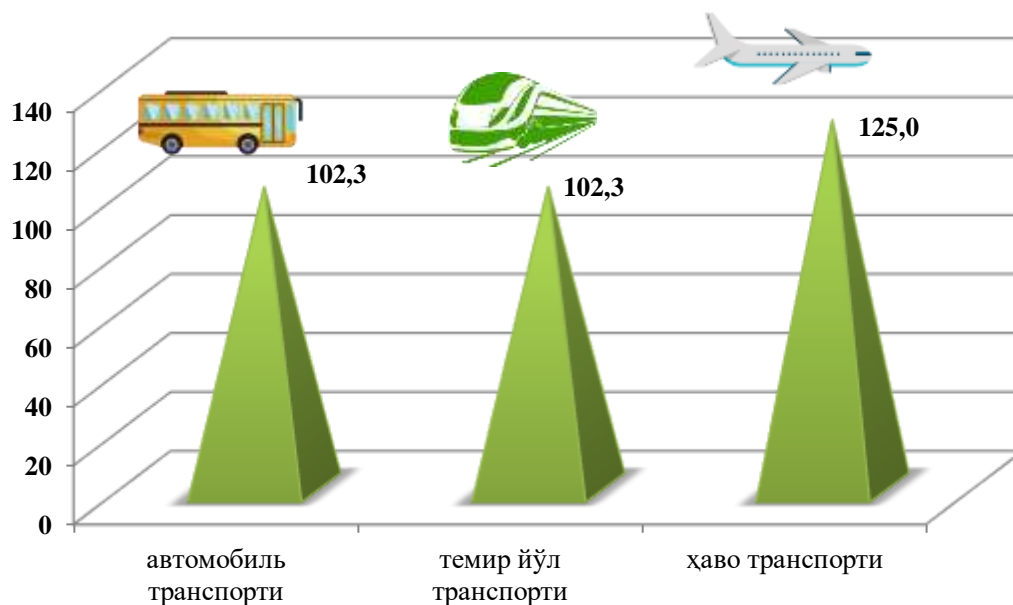
Автомобиль транспортида 64,4 млн. тонна юк ташилган бўлиб, бу 2017 йилнинг январь–декабрига нисбатан 1,6 фоизга кўпдир. Юк айланмаси 2,9 млрд. тн–км.ни ташкил қилиб, 17,8 фоизга кўпдир.

Якка тартибдаги тадбиркорларнинг автомобиль транспортидаги юк айланмаси 2017 йил январь–декабрига нисбатан 6,6 фоизга кўпайди ва 1,2 млрд. тн–км.ни ташкил қилди. Автомобиль транспорти юк айланмасининг умумий ҳажмида якка тартибдаги юк ташувчиларнинг улуши 41,5 фоизни (2017 йилнинг январь–декабрида 45,8 фоизни) ташкил этди.

Ҳаво транспорти орқали 0,066 минг тонна юк жўнатилган бўлиб, бу 2017 йилнинг январь–декабрига нисбатан 7,0 фоизга кўпдир.

**Йўловчи ташиш.** Барча транспорт турларида ташилган йўловчилар сони 2017 йилнинг январь–декабрига нисбатан 2,3 фоизга кўпайди ва 646,6 млн. кишига етди. Йўловчи ташиш айланмаси 2,7 фоизга кўпайиб, 14,2 млрд. йўловчи–км. ни ташкил этди.

**Йўловчи ташишнинг  
ўтган йилнинг мос даврига нисбатан ўсиш суръати  
(фоиз ҳисобида)**



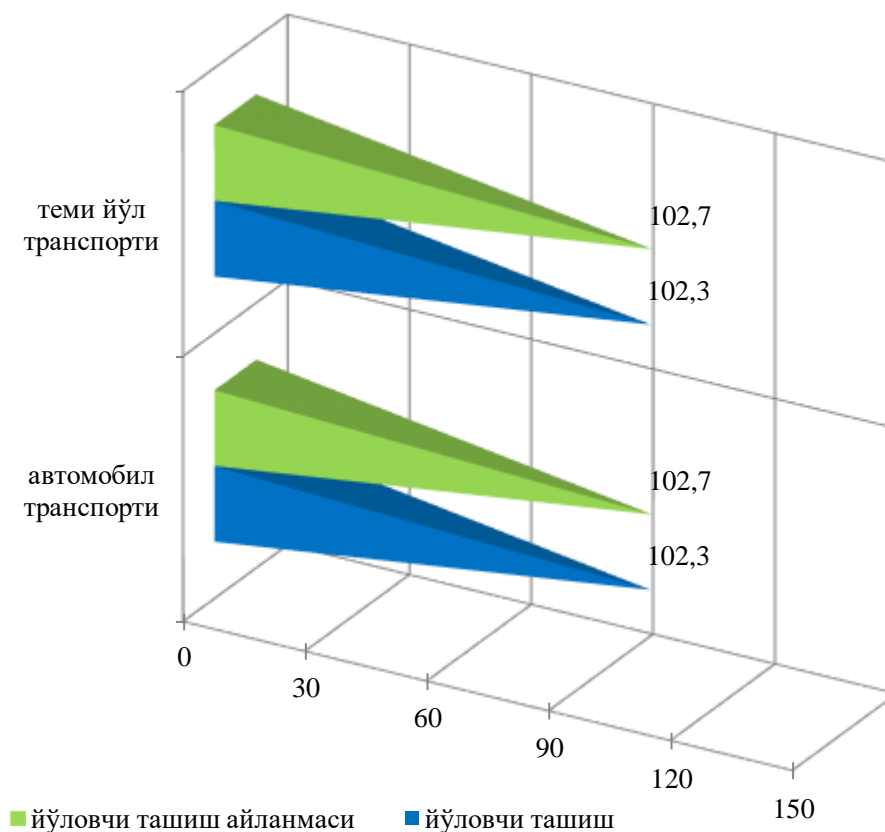
**Транспорт турлари бўйича  
йўловчи ташиш ва йўловчи айланмаси**

	<i>2018 йил январь– декабрь</i>	<i>жамига нисбатан, фоиз ҳисобида</i>	<i>ўсиш суръати, фоиз ҳисобида</i>
<b>Ташилган йўловчилар, млн. киши</b>	<b>646,6</b>	<b>100,0</b>	<b>102,3</b>
темир йўл транспортида	2,1	0,3	102,3
автомобиль транспортида	644,4	99,69	102,3
ҳаво транспортида	0,09	0,01	125,0
<b>Йўловчи айланмаси, млн. йўловчи–км</b>	<b>14 233,4</b>	<b>100,0</b>	<b>102,7</b>
темир йўл транспортининг	253,0	1,8	102,7
автомобиль транспортининг	13 980,4	98,2	102,7

Йўловчи ташишда энг катта улуш ҳаво транспортига тўғри келиб, 125,0 фоизни ташкил қилди.

Темир йўл транспортида йўловчилар жўнатиш 2,3 фоизга купайиб, 2,1 млн. йўловчини ташкил этди, йўловчи айланмаси 102,7 фоизга ошди ва 253,0 млн. йўловчи–км.ни ташкил этди.

**Йўловчи ташиш**  
(2018 йил январь-декабрда,  
ўтган йилнинг мос даврига нисбатан фоизда)



Ҳаво транспорти орқали 90,4 мингта йўловчи жўнатилиб, бу кўрсаткич 2017 йилнинг январь–декабрига нисбатан 125,0 фоизни ташкил этди.

Якка тартибдаги тадбиркорларнинг автомобиль транспортидаги йўловчи айланмаси 2017 йил январь–декабрига нисбатан 3,1 фоизга кўпайди ва 13,4 млрд. йул–км.ни ташкил қилди. Автомобиль транспорти йўловчи айланмасининг умумий ҳажмида якка тартибдаги йўловчи ташувчиларнинг улуши 94,3 фоизни (2017 йилнинг январь–декабрида 93,9 фоизни) ташкил этди.