

## IX. TRANSPORT VA ALOQA

**Yuk tashish.** 2022- yilning yanvar-sentabr oylarida barcha turdagi transportlar tomonidan 44,9 mln.tonna yuk tashilgan bo'lib, bu 2021- yilning yanvar-sentabr holatiga nisbatan 102,9 %ni tashkil qildi. Shu bilan birga yuk aylanmasi 2 825,0 mln.tn-km.ni tashkil qildi yoki 2021- yilning yanvar-sentabr holatiga nisbatan 111,3 %ni tashkil qildi.

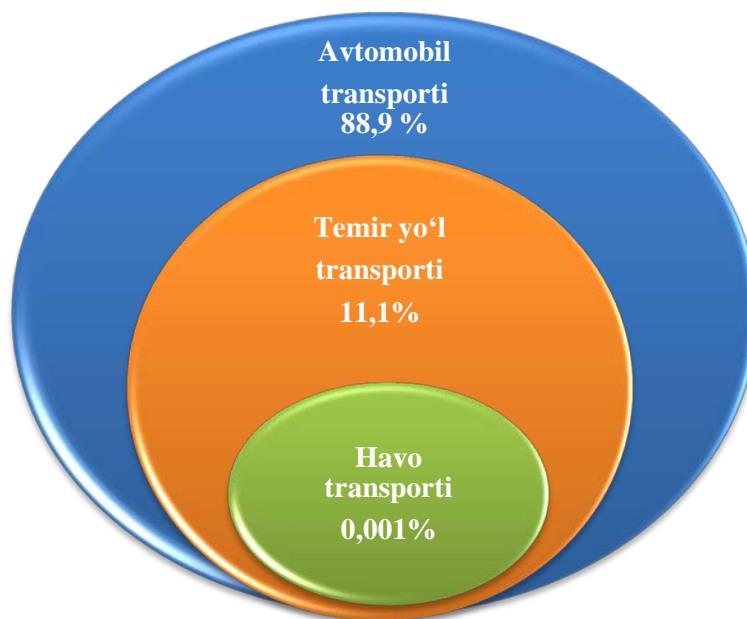
Iqtisodiyot tarmoqlarida kichik biznesning yuk tashish bo'yicha ulushi 89,2 %ni tashkil etgan.

### Transport turlari bo'yicha yuk tashish va yuk aylanmasi

	2022- yil yanvar-sentabr	o'sish sur'ati, % hisobida
<b>Tashilgan yuklar, mln. tn.</b>	<b>44,9</b>	<b>102,9</b>
temir yo'l transportida	5,0	95,5
avtomobil transportida	39,9	103,9
havo transportida, ming tn.	0,01	20,0
<b>Yuk aylanmasi, mln.tn-km</b>	<b>2 825,0</b>	<b>111,3</b>
temir yo'l transportining	1 504,9	114,8
avtomobil transportining	1 320,1	107,4

### Transport turlari bo'yicha yuk tashish tarkibi

(yuk tashishning umumiy hajmiga nisbatan, %da)



## Magistral temir yo‘l transportida asosiy turdagi yuklarni tashish (2022- yilning yanvar-sentabr holatiga)

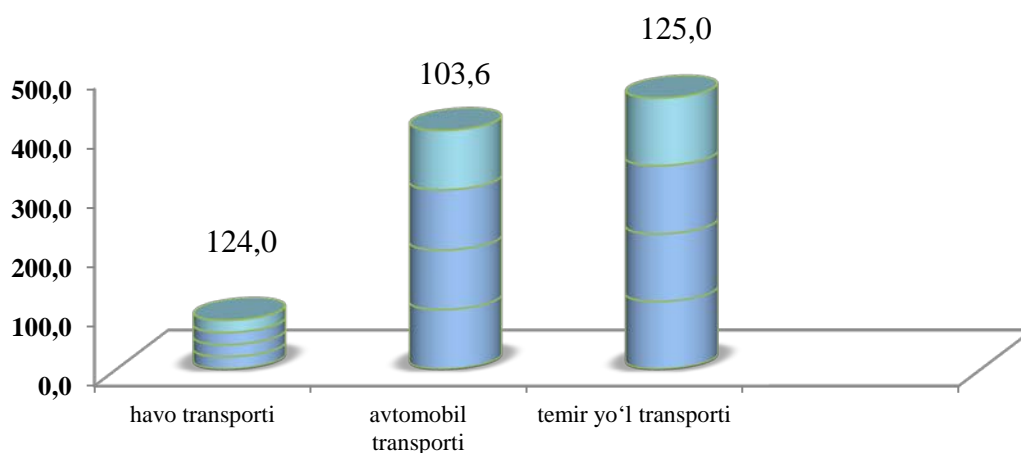
	<i>ming tonna</i>	<i>o‘shish sur‘ati, % hisobida</i>
Yuklar – jami	4 983,4	95,5
<i>shu jumladan:</i>		
neft yuklari	450,3	59,1
qora metall temir-tersaklari	88,2	2205,0
kimyoviy va mineral o‘g‘itlar	561,4	102,0
qurilish yuklari	191,8	143,2
sement	152,4	1 772,1
Paxta-tolasi	-	-
don va yanchilgan don mahsulotlari	182,3	88,3
boshqa yuklar	3 357,0	89,8

Avtomobil transportida 39,9 mln. tonna yuk tashilgan bo‘lib, bu 2021- yilning yanvar-sentabr holatiga nisbatan 2,9 %ga ko‘pdir. Yuk aylanmasi 1,3 mlrd. tn-km.ni tashkil qilib, 7,4 %ga ko‘pdir.

Yakka tartibdagi tadbirkorlarning avtomobil transportidagi yuk aylanmasi 2021- yil yanvar-sentabr holatiga nisbatan 3,3 %ga ko‘paydi va 0,5 mlrd. tn-km.ni tashkil qildi. Avtomobil transporti yuk aylanmasining umumiy hajmida yakka tartibdagi yuk tashuvchilarning ulushi 40,9 %ni (2021- yilning yanvar-sentabr oylarida 57,7 %ni) tashkil etdi. Havo transporti orqali 0,009 ming tonna yuk jo‘natilgan bo‘lib, bu 2021- yilning yanvar-sentabr holatiga nisbatan 2,0 %ga kamdir.

**Yo‘lovchi tashish.** Barcha transport turlarida tashilgan yo‘lovchilar soni 2022- yilning yanvar-sentabr holatiga nisbatan 3,7 %ga ko‘paydi va 496,5 mln. kishiga yetdi. Yo‘lovchi tashish aylanmasi 2,5 %ga ko‘payib, 11,4 mlrd. yo‘lovchi km. ni tashkil etdi.

### Yo‘lovchi tashishning o‘tgan yilning mos davriga nisbatan o‘shish sur‘ati(% hisobida)



## Transport turlari bo'yicha yo'lovchi tashish va yo'lovchi aylanmasi

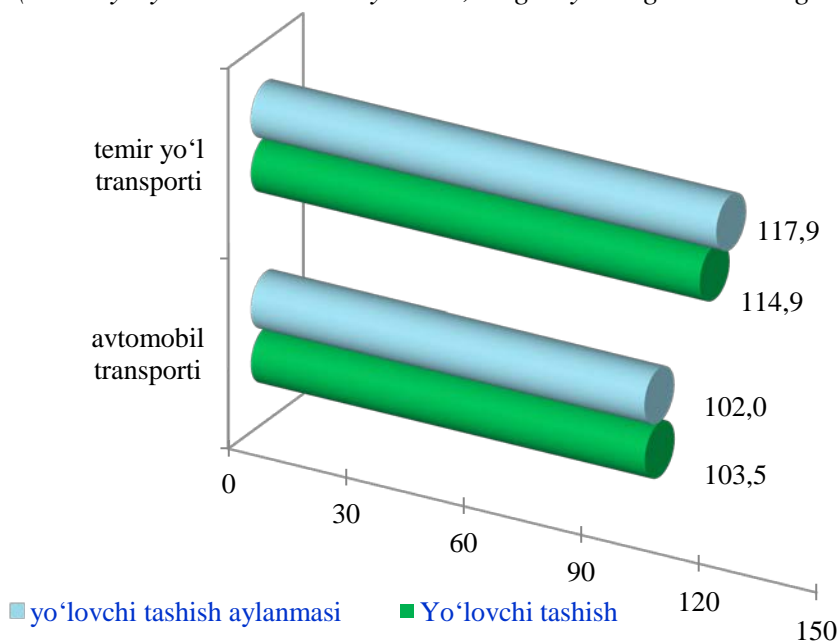
	2022- yil yanvar- sentabr	jamiga nisbatan, % hisobida	o'sish sur'ati, % hisobida
<b>Tashilgan yo'lovchilar, mln. kishi</b>	<b>496,5</b>	<b>100,0</b>	<b>103,7</b>
temir yo'l transportida	1,5	0,000302	125,0
avtomobil transportida	496,5	100,0	103,5
havo transportida	14,4	0,0029	124,0
<b>Yo'lovchi aylanmasi, mln. yo'lovchi-km</b>	<b>11 392,8</b>	<b>100,0</b>	<b>102,5</b>
temir yo'l transportining	169,8	1,5	114,2
avtomobil transportining	11 223,0	98,5	102,4

Yo'lovchi tashishda eng katta % havo transportiga to'g'ri kelib, 124,0 %ni tashkil qildi.

Avtomobil transportida yo'lovchilar jo'natish 3,6 %ga ko'payib, 496,5 mln. yo'lovchini tashkil etdi, yo'lovchi aylanmasi 2,4 %ga ko'paydi va 11 223,0 mln. yo'lovchi-km.ni tashkil etdi.

### Yo'lovchi tashish

(2022- yil yanvar-sentabr oylarida, o'tgan yilning mos davriga nisbatan %da)

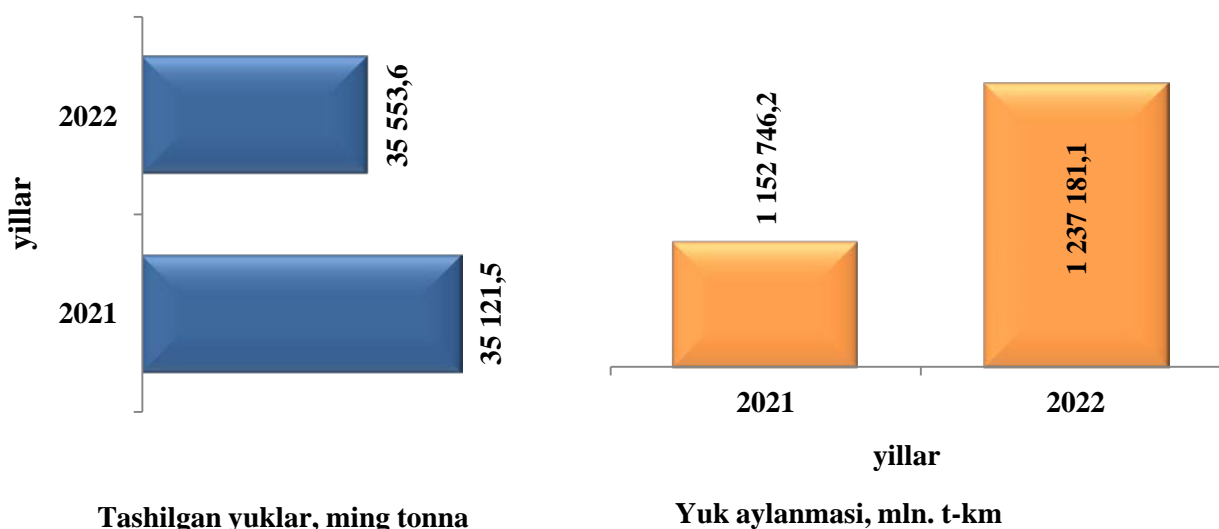


Havo transporti orqali 144 667 mingta yo'lovchi jo'natilib, bu ko'rsatkich 2021- yilning yanvar-sentabr holatiga nisbatan 124,0 %ni tashkil etdi. Yakka tartibdagi tadbirkorlarning avtomobil transportidagi yo'lovchi aylanmasi 2021- yil yanvar-sentabr holatiga nisbatan 1,7 %ga ko'paydi va 8,5 mlrd. yo'l-km.ni tashkil qildi. Avtomobil transporti yo'lovchi aylanmasining umumiy hajmida yakka tartibdagi yo'lovchi tashuvchilarning ulushi 98,5 %ni (2021- yilning yanvar-sentabr oylarida 86,5 %ni) tashkil etdi.

## Hududlar bo'yicha transport sohasida kichik tadbirkorlik ulushlari (2022- yil yanvar-sentabr holatiga, jamiga nisbatan, %da)

	Yuk tashish		Yuk aylanmasi	
	2022- yil yanvar-sentabr	2021- yil yanvar-sentabr	2022- yil yanvar-sentabr	2021- yil yanvar-sentabr
<b>Farg'ona viloyati</b>	<b>89,2</b>	<b>91,5</b>	<b>93,7</b>	<b>93,8</b>
Farg'ona	76,2	81,0	85,3	83,1
Qo'qon	89,1	91,8	92,1	91,3
Quvasoy	100,0	100,0	100,0	100,0
Marg'ilon	99,9	100,0	100,0	100,0
tumanlar:				
Oltiariq	92,5	94,2	98,4	98,3
Qo'shtepa	99,7	99,8	99,9	99,9
Bag'dod	95,6	96,6	93,2	93,6
Buvayda	97,2	97,4	98,7	98,8
Beshariq	89,6	92,7	96,7	96,4
Quva	59,2	66,4	68,4	68,6
Uchko'prik	99,6	99,7	99,7	99,7
Rishton	89,5	91,7	92,2	92,4
So'x	96,7	97,6	98,6	99,0
Toshloq	97,6	98,0	98,8	98,8
O'zbekiston	96,3	96,6	97,8	97,9
Farg'ona	91,4	92,7	95,5	95,6
Dang'ara	86,9	89,4	77,3	78,5
Furqat	97,3	98,0	90,3	93,1
Yozyovon	95,6	96,6	96,9	97,8

### Transport turlari bo'yicha tashilgan yuklar va yuk aylanmasida kichik tadbirkorlik ulushlari



## Hududlar bo'yicha transport sohasida kichik tadbirkorlik ulushlari (jamiga nisbatan, %da)

	Yo'lovchi tashish		Yo'lovchi aylanmasi	
	2022- yil yanvar-sentabr	2021- yil yanvar-sentabr	2022- yil yanvar-sentabr	2021- yil yanvar-sentabr
<b>Farg'ona viloyati</b>	<b>96,4</b>	<b>96,1</b>	<b>97,6</b>	<b>97,5</b>
Farg'ona	89,0	85,0	97,2	93,5
Qo'qon	97,2	96,8	88,7	98,8
Quvasoy	100,0	100,0	98,7	98,4
Marg'ilon	100,0	100,0	100,0	99,5
tumanlar:				
Oltiariq	95,9	96,2	100,0	95,4
Qo'shtepa	100,0	100,0	100,0	99,1
Bag'dod	98,3	98,1	99,4	95,5
Buvayda	99,6	99,5	100,0	98,2
Beshariq	97,9	98,4	100,0	97,8
Quva	89,9	91,3	99,9	95,7
Uchko'prik	100,0	99,9	99,0	99,2
Rishton	95,0	97,4	98,8	92,9
So'x	98,9	99,4	100,0	98,9
Toshloq	99,5	99,4	94,6	99,4
O'zbekiston	98,1	97,5	99,1	97,8
Farg'ona	98,1	98,3	100,0	97,4
Dang'ara	93,7	92,9	100,0	97,2
Furqat	98,9	98,6	100,0	99,2
Yozyovon	99,0	99,1	100,0	97,9

### Transport turlari bo'yicha yo'lovchi tashish va yo'lovchi aylanmasida kichik tadbirkorlik ulushlari

